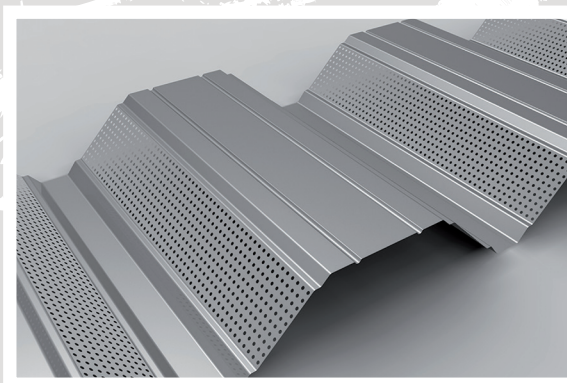
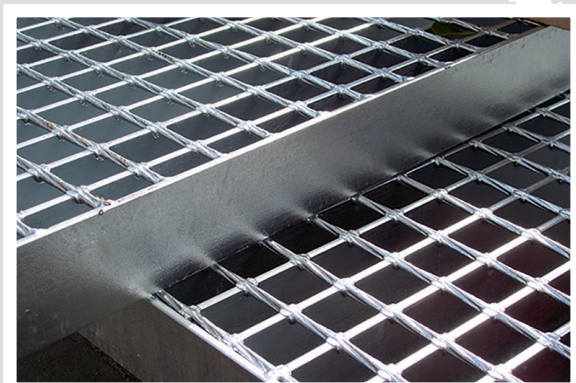
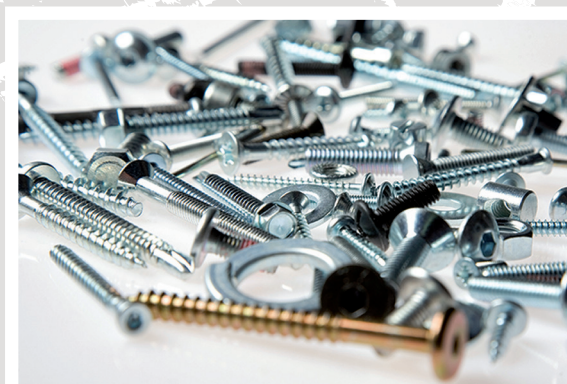
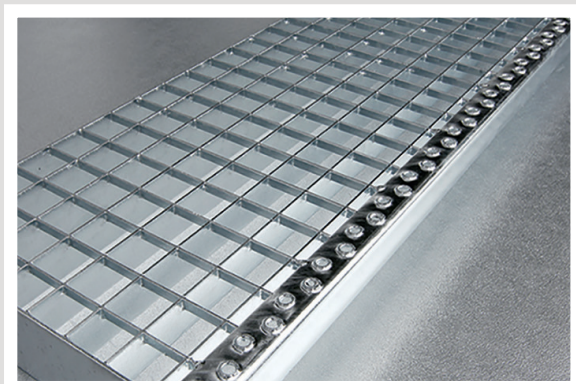


**ELEMENTY ZŁĄCZNE
KRATY POMOSTOWE**

Andpol

ZAOPATRZENIE DLA PRZEMYSŁU



KATALOG ANDPOL

www.andpolkonin.pl

Struktura organizacyjna ANDPOL KONIN obejmuje dwa niezależne podmioty ANDPOL oraz ANDPOL PLUS. Działamy na obszarze całej Polski i Europy.

Nasza oferta to m.in. **produkcja i dystrybucja elementów złącznych.:**

- ✓ śruby
- ✓ nakrętki
- ✓ podkładki
- ✓ nity
- ✓ złącza meblowe
- ✓ sprężyny faliste
- ✓ blachowkręty i wiele innych wg. zapotrzebowania klienta.

**Spełniamy warunki i wystawiamy wszystkie dokumenty, które wymaga IKEA:
IOS-MAT-0010, IOS-MAT-0066, Test Report for Surface Properties of IKEA Products, itd.**

W naszej bogatej ofercie posiadamy także kraty pomostowe, stopnie schodowe - ocynkowane, czarne, kwasoodporne oraz nierdzewne, stal jakościową, blachy perforowane itp.

Produkujemy kraty pomostowe:

- ✓ Zgrzewane
- ✓ Prasowane
- ✓ Serrated
- ✓ Stopnie schodowe
- ✓ Uchwyty do mocowania krat

Największymi naszymi atutami są:

- ✓ Różnorodność oferowanego asortymentu
- ✓ Stabilność finansowa i gwarancja realizacji dostaw
- ✓ Wykwalifikowana kadra

Jesteśmy przekonani, że nasza konkurencyjność cenowa i jakościowa oraz elastyczna forma działania pozwoli Państwu zaoszczędzić czas, jaki i pieniądze zwiększając konkurencyjność Państwa firmy. Nasze wyroby dostarczamy do zakładów produkcyjnych z branży , meblowej, maszynowej , budowlanej, metalowej, motoryzacyjnej, energetycznej i elektrotechnicznej na terenie całego kraju.

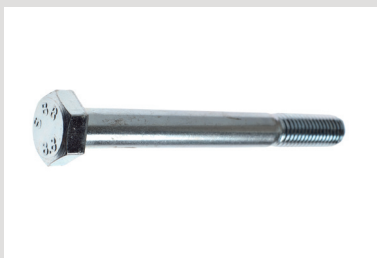
Zaufaj wysokim standardom produkcji i sprzedaży. Wybierz sprawdzonego partnera w biznesie.

Prowadzimy sprzedaż wysyłkową we współpracy z firmami spedycyjnymi, lub dostarczamy towar własnym transportem.

WYBIERZ NAJLEPSZĄ JAKOŚĆ W KORZYSTNEJ CENIE



Śruba z łbem 6-kątnym z gwintem na całości DIN 933, PN 85, ISO 4017, M-82105
Kl. 5.8; 8.8; 10.9; 12.9
bez pokrycia, ocynk, A2, A4, TZN, HV



Śruba z łbem 6-kątnym z gwintem na części
DIN 931, PN 85, ISO 4014, M 82101
Kl. 5.8; 8.8; 10.9; 12.9
bez pokrycia, ocynk, A2, A4, TZN, HV



Śruba z łbem 6-kątnym z gwintem drobnozwojnym na całości DIN 961
ISO 8676 Kl. 5.8; 8.8; 10.9; 12.9
bez pokrycia, ocynk, A2, A4



Śruba z łbem 6-kątnym z gwintem, drobnozwojnym na części
DIN 960 ISO 8765 Kl. 4.8; 9.8; 10.9; 11.9
bez pokrycia, ocynk, A2, A4



Śruba zamkowa z łbem grzybkowym
DIN 603, PN 827, ISO 8677, M 82406
Kl. 5.8; 8.8
bez pokrycia, ocynk, A2, A4



Śruba z wgłębieniem imbusowym z gwintem na całości DIN 912, PN 87,
ISO 4762 M 8230, Kl. 8.8; 10.9; 12.9
bez pokrycia, ocynk, A2, A4



Śruba podsadzana (płużna)
DIN 605, PN 82402, ISO 8676,
Kl. 5.8 ; 8.8
bez pokrycia, ocynk



Śruba skrzydełkowa (motylkowa)
DIN 316, PN 82436
bez pokrycia, ocynk, A2, A4



Wkręt dociskowy
DIN 913, PN 82314 , ISO 4026
bez pokrycia, ocynk, A2, A4



Wkręt dociskowy
DIN 914, PN 82315, ISO 4027
bez pokrycia, ocynk, A2, A4



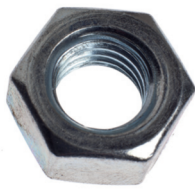
Cybanty DIN 3570



Śruba śruba z uchem DIN 580 ,
nakrętka z uchem DIN 582



Nakrętka 6-kątna
 DIN 934, PN 82144
 ISO 4042, Kl. 4.8; 8.8; 10.9; 12.9
 bez pokrycia, ocynk, A2, A4



Nakrętka 6-kątna niska
 DIN 439, ISO 4035
 PN 821534014
 bez pokrycia, ocynk, A2, A4



Nakrętka kołnierkowa
 DIN 6923, PN 82168, ISO 1661
 bez pokrycia, ocynk, A2, A4



Nakrętka kołnierkowa zabezpieczeniem
 DIN 6923, PN 82188, ISO 1661
 bez pokrycia, ocynk, A2, A4



Nakrętka samo kontrolująca
 DIN 985, PN 82175, ISO 7040
 Kl. 5.8; 8.8
 bez pokrycia, ocynk, A2, A4



Nakrętka kołpakowa DIN 1587
 bez pokrycia, ocynk, A2, A4



Nakrętka pazurkowa
 Wersja standard i extra
 bez pokrycia, ocynk



Nakrętka Rampa z wgłębieniem
 imbusowym z kołnierzem stożkowym
 bez pokrycia, ocynk



Nakrętka wałeczkowa niesymetryczna
 bez pokrycia, ocynk



Nakrętka wałeczkowa symetryczna
 ocynk



Nakrętka 6-kątna do zgrzewania
 DIN 929, PN 82169
 bez pokrycia



Nakrętka skrzydełkowa
 wersja amerykańska, DIN 316
 ocynk



Podkładka do konstrukcji drewnianych DIN 440, PN 82019, ISO 7094
bez pokrycia, ocynk, A2, A4, TZN, HV



Podkładka okrągła zgrubna DIN 125 A, PN 82006, ISO 7089
bez pokrycia, ocynk, A2, A4, TZN, HV



Podkładka Powiększona DIN 9021, PN 82030, ISO 7093
bez pokrycia, ocynk, A2, A4, TZN, HV



Podkładka sprężysta DIN 127, PN 78, M 82008
bez pokrycia, ocynk, A2, A4



Podkładka kwadratowa DIN 436
bez pokrycia, ocynk, A2, A4



Podkładka papowa ocynk

NITONAKRĘTKI I NITY



Nit zrywalny ALU STAL z łbem płaskim ISO 15979, AL/Fe, AL/A2, AL/AL, St/St, A4/A4



Nit zrywalny z łbem poszerzonym ISO 15973, AL/Fe, AL/A2, AL/AL, St/St, A4/A4



Nit zrywalny STAL STAL z łbem wpuszczanym ISO 15980, AL/Fe, AL/A2, AL/AL, St/St, A4/A4



Nitonakrętka radełkowana z kołnierzem stożkowym ocynk biały, A2, AL



Nitonakrętka radełkowana z kołnierzem płaskim ISO 15973 ocynk biały, A2, AL



Nitonakrętka z kołnierzem stożkowym ocynk biały, A2, AL



Wkręt metryczny z łbem kulistym podkładkowym z wgłębieniem imbusowym, z gwintem na całości ISO 7380 bez pokrycia, ocynk



Wkręt metryczny z łbem kulistym, wgłębieniem imbusowym, z gwintem na całości ISO 7380 bez pokrycia, ocynk



Wkręt metryczny z łbem stożkowo soczewkowym z gwintem na całości bez pokrycia, ocynk



Wkręt metryczny z łbem stożkowym z gwintem na całości DIN 965, PN 82208, ISO 7046 bez pokrycia, ocynk, A2, A4



Wkręt metryczny z łbem stożkowym, z wgłębieniem imbusowym z gwintem na całości DIN 7991, ISO 10642 bez pokrycia, ocynk



Wkręt metryczny z łbem stożkowym, wgłębieniem imbusowym, z wprowadzeniem, gwintem na części DIN 7991, ISO 10642 bez pokrycia, ocynk



Wkręt metryczny z łbem walcowym, wgłębieniem imbusowym, z gwintem na całości bez pokrycia, ocynk



Wkręt metryczny z łbem podkładkowym z gwintem na całości DIN 967 bez pokrycia, ocynk



Wkręt metryczny z łbem podkładkowym z zabezpieczeniem DIN 967 bez pokrycia, ocynk



Wkręt do metal z łbem walcowym z wgłębieniem imbusowym bez pokrycia, ocynk, A2, A4



Wkręt samoformujący z łbem stożkowym bez pokrycia, ocynk, A2, A4



Wkręt samogwintujący z łbem 6-kątnym bez pokrycia, ocynk, A2, A4



Wkręt do blach samowierzący z łbem 6-kątnym z podkładką
DIN 7504, ISO15480
bez pokrycia, ocynk



Wkręt do blach samowierzący
z łbem stożkowym
DIN 7584, ISO 15482
bez pokrycia, ocynk



Wkręt do blach samowierzący
z łbem walcowym
DIN 7504-N, ISO 15481
bez pokrycia, ocynk, A2, A4



Wkręt do blach samowierzący
z łbem podkładką (montażowy)



Wkręt do blach z łbem walcowym



Wkręt do blach z łbem podkładkowym



Wkręt do drewna z łbem 6-kątnym
z gwintem na całości
PN M-82501



Wkręt do drewna z łbem walcowym
z wgłębieniem imbusowym



Wkręt UNIX z łbem stożkowym
z gwintem na całości

MATERIAŁY ŚCIERNE



Tarcza do cięcia i szlifowania,
ściernica listkowa



Pasy bezkońcowe



Papier ścierny rolka,
krążek fibrowy, krążek rzep



Szpilka dwustronna z gwintem do drewna i do metalu bez pokrycia, ocynk



Szpilka dwustronna z gwintem na części bez pokrycia, ocynk



Szpilka z gwintem do drewna i metrycznym z przetłoczeniem 6-kątnym bez pokrycia, ocynk



Szpilka z gwintem metrycznym na całości Od M4 do M10 bez pokrycia, ocynk

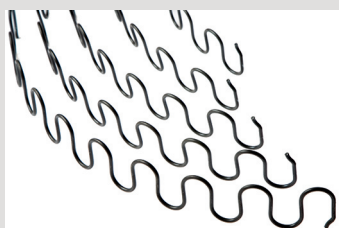


Pręt gwintowany DIN 976, Kl.4.8, 8.8, 10.9, bez pokrycia, ocynk, A2, A4



Haczyk do drewna sufitowy i kątowy bez pokrycia, ocynk, A2, A4

ZŁĄCZA MEBLARSKIE



Sprężyna falista Typ A i B



Złącza z powłokami preaplikowanymi zapobiegające odkręcaniu



Kluczyk sześciokątny (IMBUSOWY) typu L i Z, hartowany bez pokrycia, ocynk



Szpilka dwustronna z moletką gwint na części bez pokrycia, ocynk



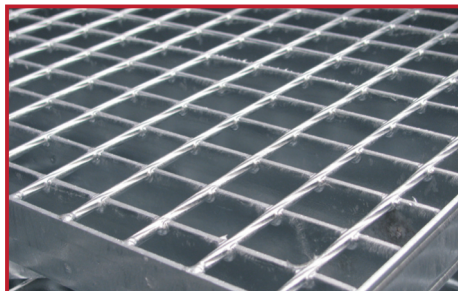
Nakrętka pazurkowa zwykła i extra Od M6 do M10 bez pokrycia, ocynk



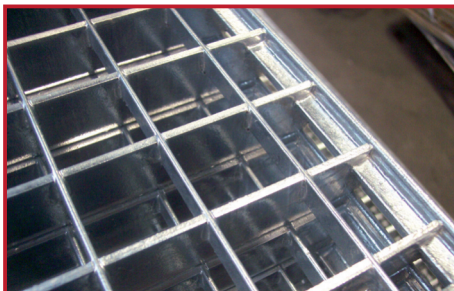
Konfirmat z wgłębieniem imbusowym bez pokrycia, ocynk



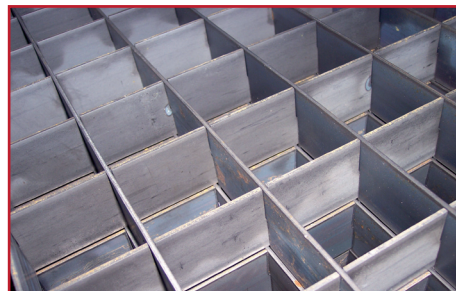
KRATY POMOSTOWE



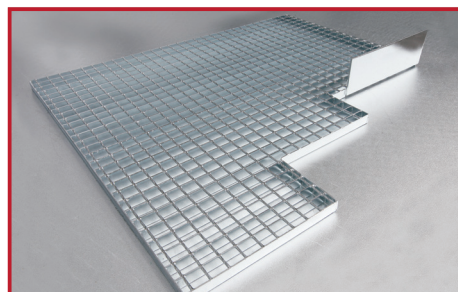
**KRATY ZGRZEWANE
OCYNKOWANE**



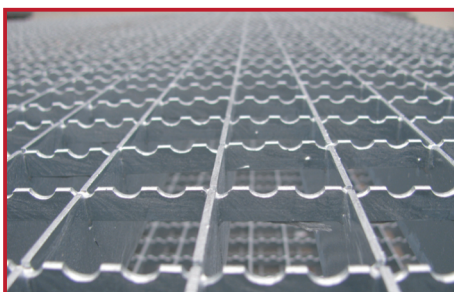
**KRATA PRASOWANE
(WCISKANE) OCYNKOWANE**



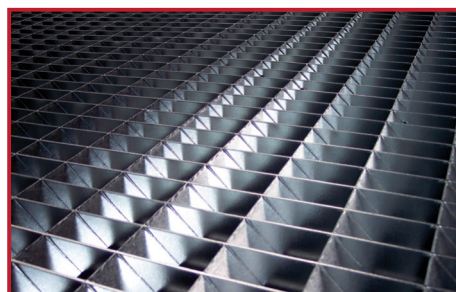
KRATY KARTONOWA



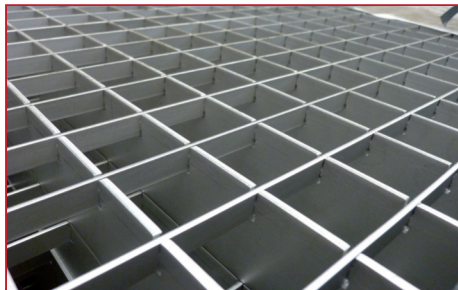
**KRATY Z WYSOKIM
OBRAMOWANIEM**



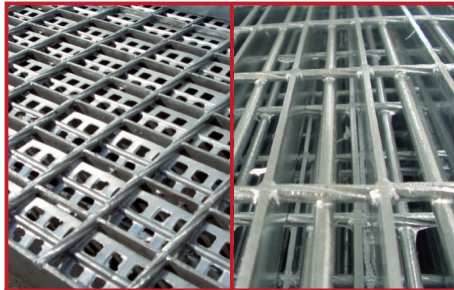
**KRATA PRASOWANA SERRATED
ze zwiększonym
współczynnikiem tarcia**



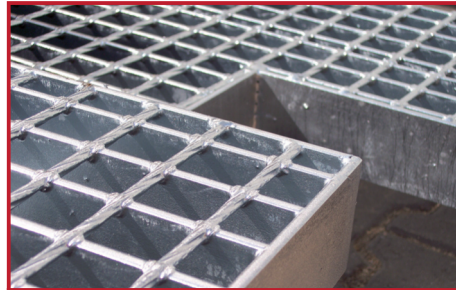
KRATY ŻALUZJOWE



KRATY ZE STALI NIERDZEWNEJ



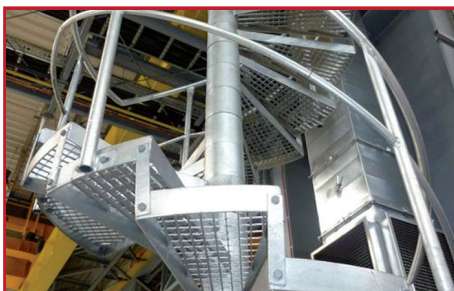
**KRATY ZAGĘSZCZANE
KRATY OFF SHORE**



**KRATY CIĘŻKIE
do dużych obciążeń**



**KRATY Z WYCIĘCIEM
wg indywidualnego zamówienia**



SCHODY PROSTE I SPIRALNE



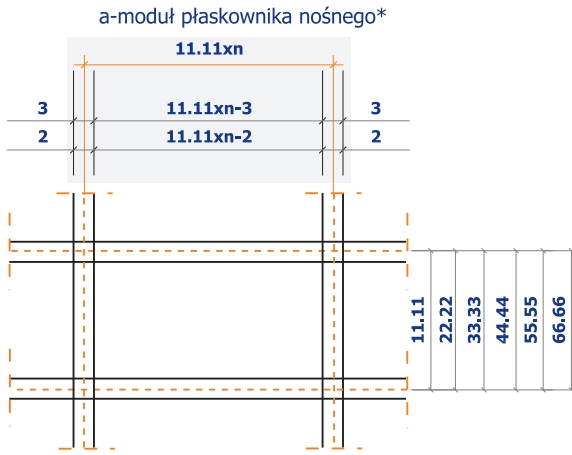
STOPNIE SCHODOWE

Kraty i stopnie produkujemy pod wymiar na życzenie klienta

WYBIERZ NAJLEPSZĄ JAKOŚĆ W KORZYSTNEJ CENIE



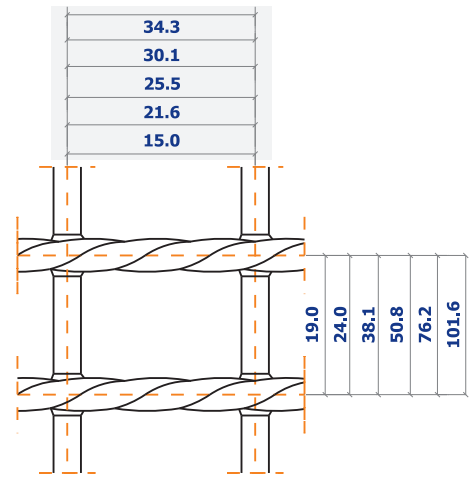
Standardowy podział i wielkość oczek dla krat prasowanych



n - liczba całkowita (1, 2, 3, 4, 5, 6)

Standardowy podział i wielkość oczek dla krat grzewanych

a-podziałka płaskownika nośnego*



b-podziałka pręta poprzecznego*

Inne możliwości po uzgodnieniu z działem sprzedaży.

Rodzaje płaskowników nośnych

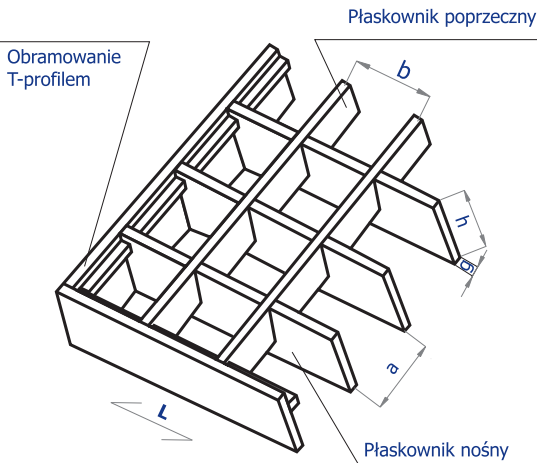
h	20	25	30	35	40	50	25	30	35	40	50
g	2					3					

Maksymalna długość kraty **L=2100 mm**
Maksymalna szerokość kraty **B=1700 mm**

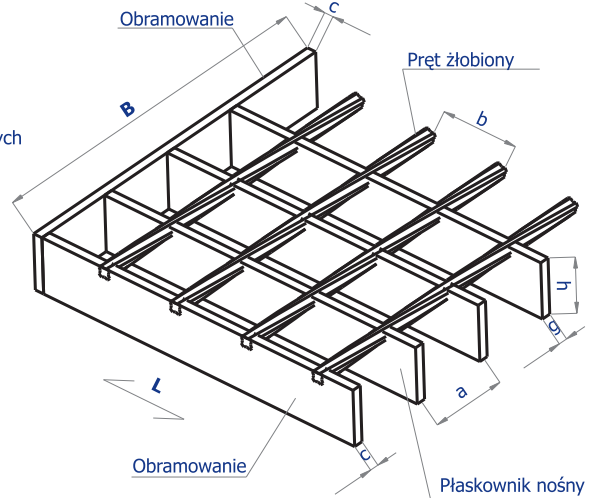
Rodzaje płaskowników nośnych

h	20	25	30	40	20	25	30	40	50	60	70	30	40	50	60	70
g	2				3				4				5			

Maksymalna długość kraty **L=6100 mm**
Maksymalna szerokość kraty **B=1000 mm**

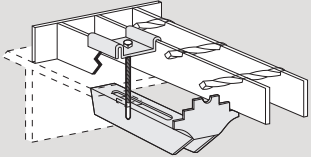


- Legenda**
- a - rozstaw płaskowników nośnych
 - b - rozstaw płaskowników poprzecznych lub pręta żłobionego
 - * wymiary w osi [mm]
 - h - wysokość płaskownika nośnego
 - g - grubość płaskownika nośnego
 - c - grubość obramowania
 - B - szerokość kraty
 - L - długość kraty (wzdłuż płaskowników nośnych)

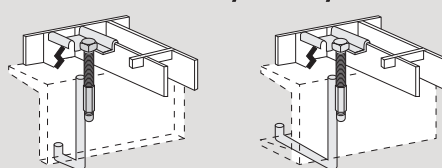


Kraty wykonujemy w tolerancji +0, -4 [mm].

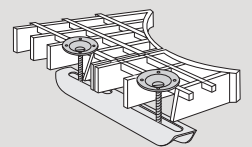
Uchwyt standardowy



Uchwyt hakowy

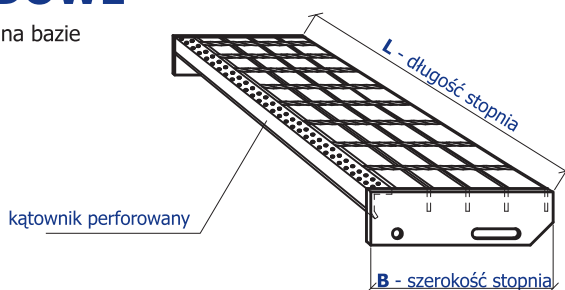


Uchwyt do łączenia krat

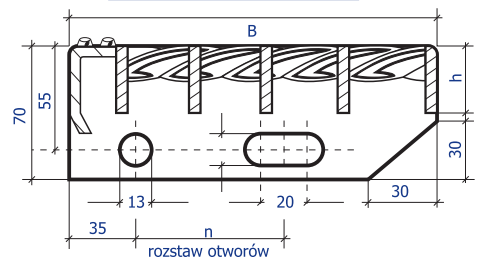


STOPNIE SCHODOWE

Stopnie schodowe wykonywane są na bazie krat grzewanych i prasowanych.



STANDARDOWA BLACHA BOCZNA



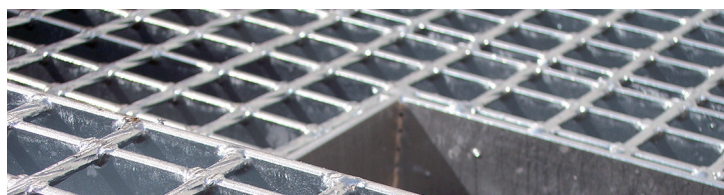


Naszym klientom oferujemy sprzedaż gotowych standardowych wyrobów z magazynu takich jak : kraty zgrzewane, kraty prasowane stopnie schodowe oraz uchwyty do montażu krat

Dostępność poszczególnego asortymentu należy zawsze ustalić z działem sprzedaży

Stopnie schodowe ocynkowane SOZ z krat zgrzewanych		
Oczko (mm) Soz/34x38	L X B (mm)	Płaskownik nośny (mm) 25 x 2 , 30 x 2 , 30 x 3
	600 x 240	
	800 x 240	
	800 x 270	
	1000 x 270	
	1000 x 240	
	1200 x 270	

Stopnie schodowe ocynkowane SOZ z krat zgrzewanych		
Oczko (mm) Soz/34x38	L X B (mm)	Płaskownik nośny (mm) 25 x 2 , 30 x 2 , 30 x 3
	500 x 1000	
	600 x 1000	
	700 x 1000	
	800 x 1000	
	900 x 1000	
	1000 x 1000	
	1100 x 1000	
	1200 x 1000	



DOSTAWA 24 H - Materiał z magazynu

BLACHY PERFOROWANE, SIATKI PLECIONE, SIATKI ZGRZEWANE

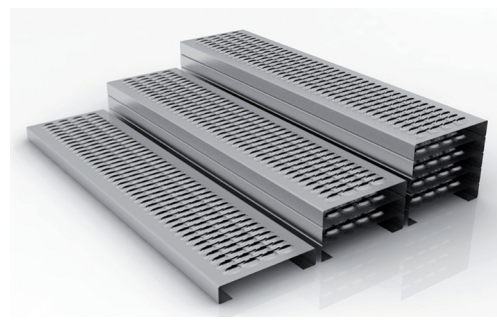
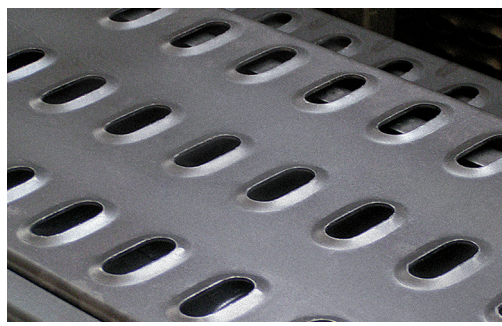
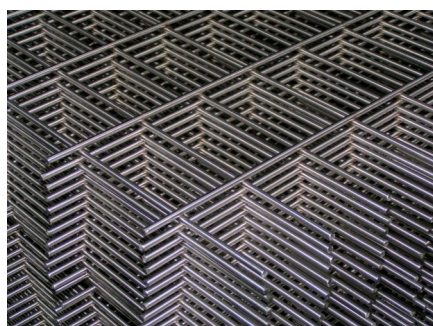
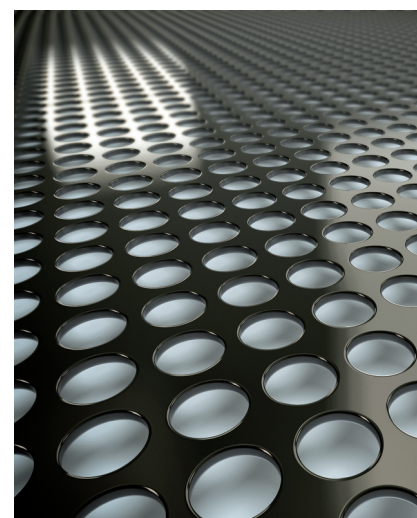


- Siatki plecione
- Siatki zgrzewane
- Blachy perforowane
- Blachy lawetowe

W naszej ofercie znajdziecie Państwo blachy perforowane o różnorodnym kształcie oczek: oczka okrągłe , kwadratowe , prostokątne owalne.

Standardowe formaty blach perforowanych: 1000x2000, 1250x12500, 1500x3000

Oferujemy również nietypowe formaty pod zamówienia klienta, istnieje możliwość zamówienia małych formatek.



PRODUKCJA ŚRUB

PHU ANDPOL
Andrzej Strzykalski

ul. Drużbackiej 15
62-500 Konin
NIP: 665-237-81-99
REGON: 311561396
Tel: 63 244-10-92
Tel/Fax 63 211-18-18
Tel.kom: 693-121-766
Tel.kom: 605-910-555
biuro@andpolkonin.pl

SPRZEDAŻ ŚRUB PRODUKCJA KRAT POMOSTOWYCH Sprzedaż wyrobów hutniczych

ANDPOL PLUS
Danuta Strzykalska

ul. Drużbackiej 15
62-500 Konin
NIP: 665-141-31-20
REGON: 301987223
Tel: 63 244-10-92
Tel/Fax 63 211-18-18
Tel.kom: 605-910-555
Tel.kom: 693-121-766
md@andpolkonin.pl
andrzej@andpolkonin.pl

BIURO I MAGAZYN

UL. POSOKA 39
62 -500 KONIN
CZYNNE
OD PON. – PT.
GODZ.: 8:00-16:00



www.andpolkonin.pl
www.srubkonin.pl

